

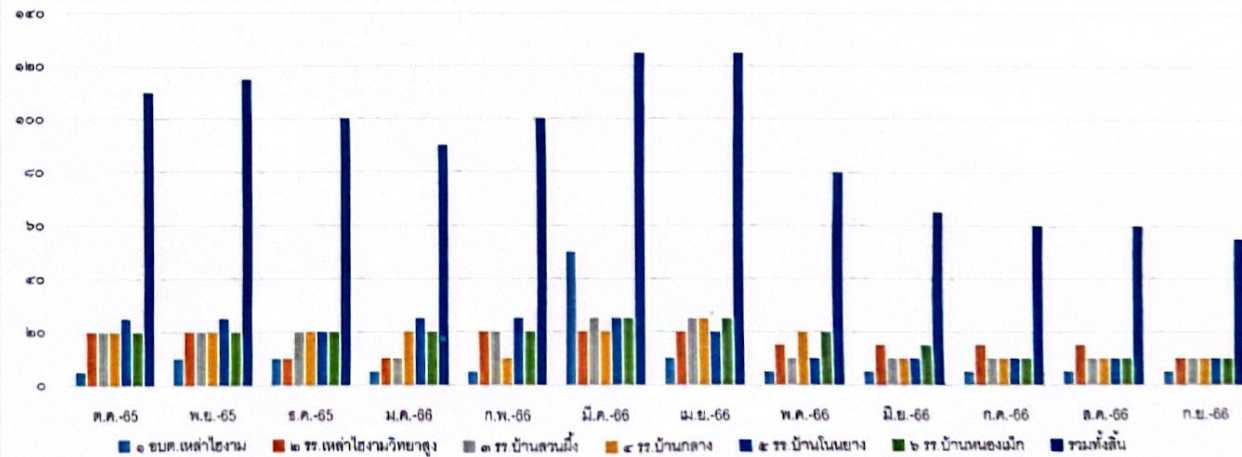
บัญชีข้อมูลสนามกีฬาและลานกีฬา ส่งเสริมการออกกำลังกายให้กับเด็ก เยาวชน และประชาชน  
ในตำบลเหล่าโฮงาม ประจำปี พ.ศ. ๒๕๖๖

ลำดับ	สถานที่สนามกีฬา	ประเภทสนามกีฬา	เวลาให้บริการ	ผู้ใช้บริการ
๑	บ้านโนนยางหมู่ที่ ๓	วอลเลย์บอล , เซปักตะกร้อ,	กลางวัน/กลางคืน	เด็ก เยาวชน และประชาชนในหมู่บ้าน
๒	บ้านเหล่าโฮงามหมู่ที่ ๑	วอลเลย์บอล , เซปักตะกร้อ,	กลางวัน/กลางคืน	เด็ก เยาวชน และประชาชนในหมู่บ้าน
๓	บ้านเหล่าโฮงามหมู่ที่ ๔	วอลเลย์บอล , เซปักตะกร้อ	กลางวัน	เด็ก เยาวชน และประชาชนในหมู่บ้าน
๔	โรงเรียนบ้านโนนยาง หมู่ที่ ๓	ฟุตบอล ,วอลเลย์บอล ,เซปักตะกร้อ , เปตอง	กลางวัน	เด็ก เยาวชน และประชาชนในหมู่บ้าน
๕	โรงเรียนบ้านกลาง หมู่ที่ ๖	ฟุตบอล ,วอลเลย์บอล , เซปักตะกร้อ,	กลางวัน	เด็ก เยาวชน และประชาชนในหมู่บ้าน
๖	โรงเรียนบ้านสวนผึ้ง หมู่ที่ ๔	ฟุตบอล ,วอลเลย์บอล , เซปักตะกร้อ,	กลางวัน	เด็ก เยาวชน และประชาชนในหมู่บ้าน
๗	โรงเรียนบ้านหนองเม็ก หมู่ที่ ๑๒	ฟุตบอล ,วอลเลย์บอล , เซปักตะกร้อ,	กลางวัน	เด็ก เยาวชน และประชาชนในหมู่บ้าน
๘	โรงเรียนเหล่าโฮงามวิทยาสง หมู่ที่ ๑	ฟุตบอล ,วอลเลย์บอล ,เซปักตะกร้อ, เปตอง	กลางวัน	เด็ก เยาวชน และประชาชนในหมู่บ้าน
๙	บ้านเหล่าโฮงาม หมู่ที่ ๑๐	เปตอง ,วอลเลย์บอล	กลางวัน	เด็ก เยาวชน และประชาชนในหมู่บ้าน
๑๐	สนามกีฬาองค์การบริหารส่วนตำบลเหล่าโฮงาม	ฟุตบอล ,วอลเลย์บอล ,เซปักตะกร้อ, เปตอง	กลางวัน	เด็ก เยาวชน และประชาชนในหมู่บ้าน

รายงานสถิติผู้ใช้งานลานกีฬา / สนามกีฬา ปีงบประมาณ ๒๕๖๖  
องค์การบริหารส่วนตำบลเหล่าโฮงาม

ที่	สนามกีฬา	ต.ค.65	พ.ย.65	ธ.ค.65	ม.ค.66	ก.พ.66	มี.ค.66	เม.ย.66	พ.ค.66	มิ.ย.66	ก.ค.66	ส.ค.66	ก.ย.66
๑	อบต.เหล่าโฮงาม	๕	๑๐	๑๐	๕	๕	๕๐	๕๐	๕	๕	๕	๕	๕
๒	รร.เหล่าโฮงามวิทยาสง	๒๐	๒๐	๑๐	๑๐	๒๐	๒๐	๒๐	๑๕	๑๕	๑๕	๑๕	๑๐
๓	รร.บ้านสวนผึ้ง	๒๐	๒๐	๒๐	๑๐	๒๐	๒๕	๒๕	๑๐	๑๐	๑๐	๑๐	๑๐
๔	รร.บ้านกลาง	๒๐	๒๐	๒๐	๒๐	๑๐	๒๐	๒๕	๒๐	๑๐	๑๐	๑๐	๑๐
๕	รร.บ้านโนนยาง	๒๕	๒๕	๒๐	๒๕	๒๕	๒๕	๒๐	๑๐	๑๐	๑๐	๑๐	๑๐
๖	รร.บ้านหนองเม็ก	๒๐	๒๐	๒๐	๒๐	๒๐	๒๕	๒๕	๒๐	๑๕	๑๐	๑๐	๑๐
รวมทั้งสิ้น		๑๑๐	๑๑๕	๑๐๐	๙๐	๑๐๐	๑๒๕	๑๒๕	๘๐	๖๕	๖๐	๖๐	๕๕

สรุปการใช้สนามกีฬา



ลงชื่อ.....ผู้สำรวจ  
(นางสาวอภิญญา ประชานันท์)  
ผู้ช่วยเจ้าพนักงานศูนย์เยาวชน

สนามกีฬา/ลานกีฬาที่องค์กรปกครองส่วนท้องถิ่นจัดเพื่อให้ประชาชนในออกกำลังกาย



สนามกีฬา/ลานกีฬาที่องค์กรปกครองส่วนท้องถิ่นจัดเพื่อให้ประชาชนในออกกำลังกาย



สรุป แบบสำรวจความต้องการอุปกรณ์กีฬา องค์การบริหารส่วนตำบลเหล่าโฮงาม

หมู่ที่	รายการ									
	ฟุตบอล(ลูก)	วอลเลย์บอล(ลูก)	ตะกร้อ(ลูก)	ฟุตซอล(ลูก)	บาสเก็ตบอล(ลูก)	เปตอง(ชุด)	ตาข่ายตะกร้อ(อัน)	ตาข่ายวอลเลย์บอล(อัน)	ตาข่ายฟุตซอล	อื่นๆ
บ้านเหล่าโฮงาม หมู่ 1	5	3	3			1	1	1	2	
บ้านเหล่าโฮงาม หมู่ 2	2	2	2	2			1	1		
บ้านโนนยาง หมู่ 3	5	5	5	5			1	1	2	เสื้อเอี๊ยม 10 ชุด บาร์
บ้านสวนผึ้ง หมู่ 4	3	3	3	2		1				
บ้านหนองเม็ก หมู่ 5	3	3	2					1		
บ้านกลาง หมู่ 6	5	5	5	3			1	1	2	
บ้านกลาง หมู่ 7	3	3	4	3		1	1	1		
บ้านสวนผึ้ง หมู่ 8	3	4	3	2			1	1	2	
บ้านเหล่าโฮงาม หมู่ 9	3	3	4	2			1	1		
บ้านเหล่าโฮงาม หมู่ 10	2	2	2				1	1		
บ้านโนนยาง หมู่ 11	3	3	3	2						
บ้านหนองเม็ก หมู่ 12	3	3	3	2					2	
รวม	40	39	39	23	0	3	8	9	10	

ลงชื่อ.....ผู้รวบรวมข้อมูล

(นางสาวอภิญญา ประชานันท์)

ผู้ช่วยเจ้าพนักงานศูนย์เยาวชน

กิจกรรมส่งเสริมสนับสนุนกีฬาพื้นบ้าน หรือการละเล่นพื้นบ้าน “โครงการแข่งขันกีฬาผู้สูงอายุตำบลเหล่าโฮงาม”

ประจำปีงบประมาณ พ.ศ. ๒๕๖๖

วันที่ ๑๑ เมษายน ๒๕๖๖ ณ สนามกีฬาองค์การบริหารส่วนตำบลเหล่าโฮงาม

